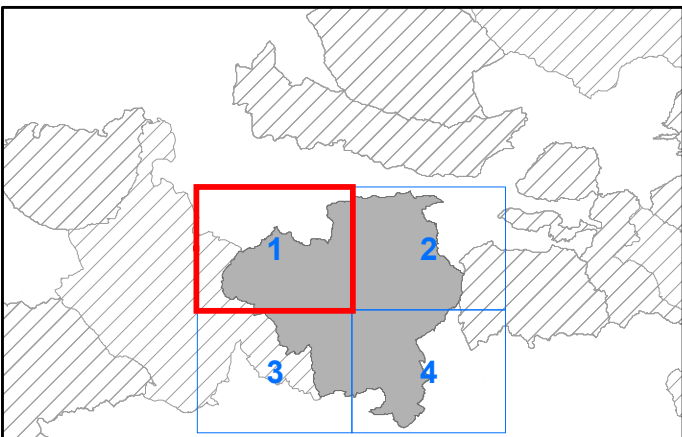


Assessorato del Territorio e dell'Ambiente
Dipartimento Regionale dell'Ambiente

CARTA DEGLI HABITAT
(Dir. 92/43/CEE)

TAV.
1



CODICE SITO
DENOMINAZIONE
Bosco di S. Adriano

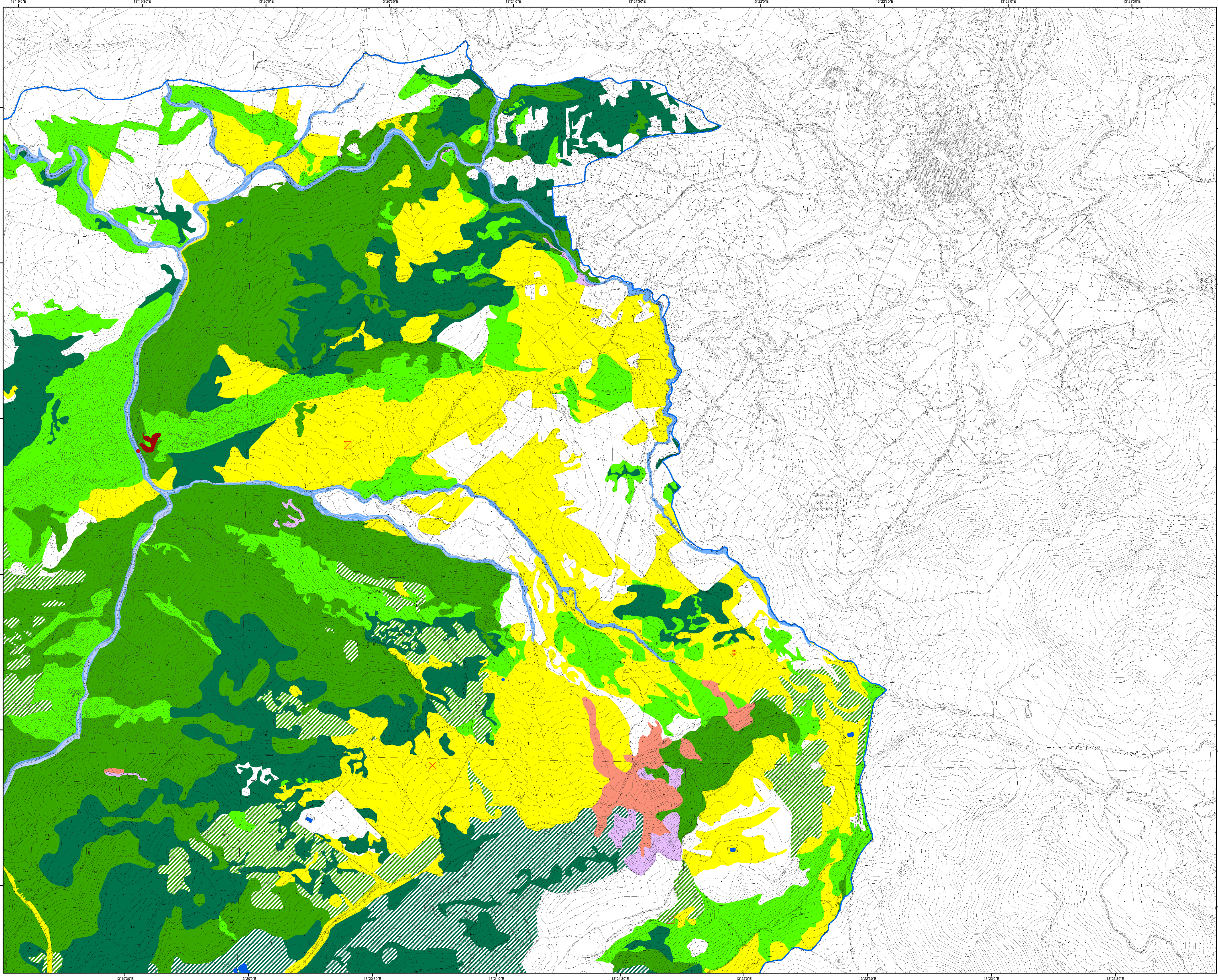
ITA020025

Coordinate System: RDN2008 UTM zone 33N
Projection: Transverse Mercator
Datum: Rete Dinamica Nazionale 2008
False Easting: 500.000.000
False Northing: 0.0000
Central Meridian: 15.0000
Scale Factor: 0.9996
Latitude Of Origin: 0.0000
Units: Meter

1:10.000

- Habitat comunitari e prioritari (*)**
- 3150 - Laghi eutrofici naturali con vegetazione del Magnopotamion o Hydrocharition
 - 3290 - Fiumi mediterranei a flusso intermittente con il Paspalo-Agrostidion
 - 5330 - Arbusteti termo-mediterranei e pre-desertici
 - 15330 - Habitat di transizione a Arbusteti termo-mediterranei e pre-desertici
 - 6220* - Percorsi substeppici di graminacee e piante annue dei Thero-Brachypodietea
 - 8130 - Ghiaioni del Mediterraneo occidentale e termofili
 - 8210 - Pareti rocciose calcaree con vegetazione casmofitica
 - 91AA* - Boschi orientali di quercia bianca
 - 191AA - Habitat di transizione a Boschi orientali di quercia bianca
 - 92A0 - Foreste a galleria di Salix alba e Populus alba
 - 9340 - Foreste di Quercus ilex e Quercus rotundifolia
 - 19340 - Habitat di transizione a Foreste di Quercus ilex e Quercus rotundifolia
- Specie comunitarie e prioritarie (*)**
- ⊕ Dianthus rupicola

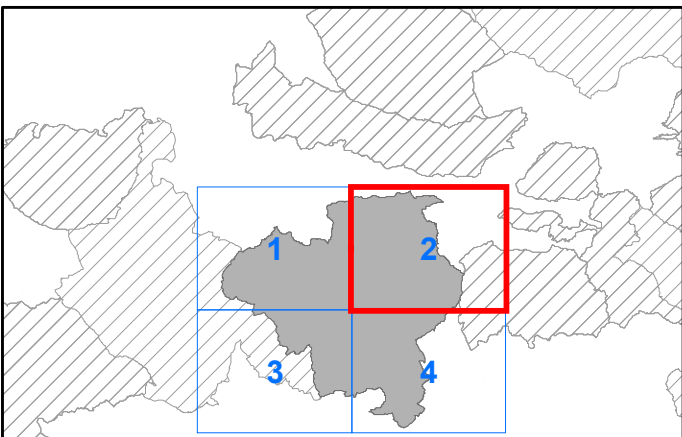
0 0,05 0,1 0,2 0,3 0,4 Miles



Assessorato del Territorio e dell'Ambiente
Dipartimento Regionale dell'Ambiente

CARTA DEGLI HABITAT
(Dir. 92/43/CEE)

TAV.
2



CODICE SITO
DENOMINAZIONE

ITA020025

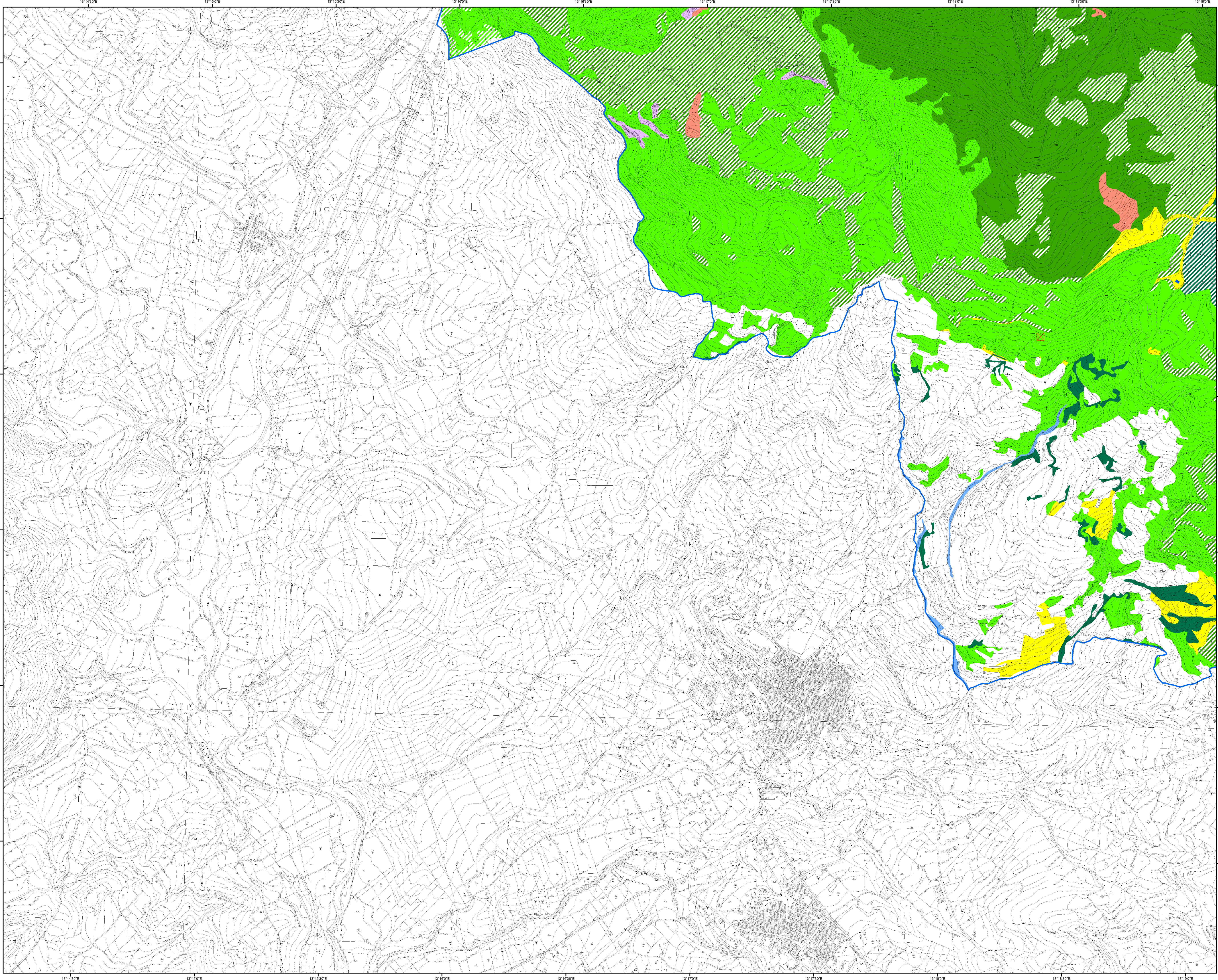
Bosco di S. Adriano

Coordinate System: RDN2008 UTM zone 33N
Projection: Transverse Mercator
Datum: Rete Dinamica Nazionale 2008
False Easting: 500.000.000
False Northing: 0.0000
Central Meridian: 15.0000
Scale Factor: 0.9996
Latitude Of Origin: 0.0000
Units: Meter

1:10.000

- Habitat comunitari e prioritari (*)**
- 3150 - Laghi eutrofici naturali con vegetazione del Magnopotamion o Hydrocharition
 - 3290 - Fiumi mediterranei a flusso intermittente con il Paspalo-Agrostidion
 - 5210 - Matorral arborescenti di Juniperus spp.
 - 5330 - Arbusteti termo-mediterranei e pre-desertici
 - 6220* - Percorsi substeppici di graminacee e piante annue del Thero-Brachypodietea
 - 8130 - Ghiaioni del Mediterraneo occidentale e termofili
 - 8210 - Pareti rocciose calcaree con vegetazione casmofitica
 - 91AA* - Boschi orientali di quercia bianca
 - 911AA - Habitat di transizione a Boschi orientali di quercia bianca
 - 92A0 - Foreste a galleria di Salix alba e Populus alba
 - 9340 - Foreste di Quercus ilex e Quercus rotundifolia
 - 9340 - Habitat di transizione a Foreste di Quercus ilex e Quercus rotundifolia
 - 7220* - Sorgenti pietrificanti con formazione di tufi (Cratoneurion)
- Specie comunitarie e prioritarie (*)**
- Leontodon siculus*
 - Stipa austroitalica*
 - Ophrys lunulata*

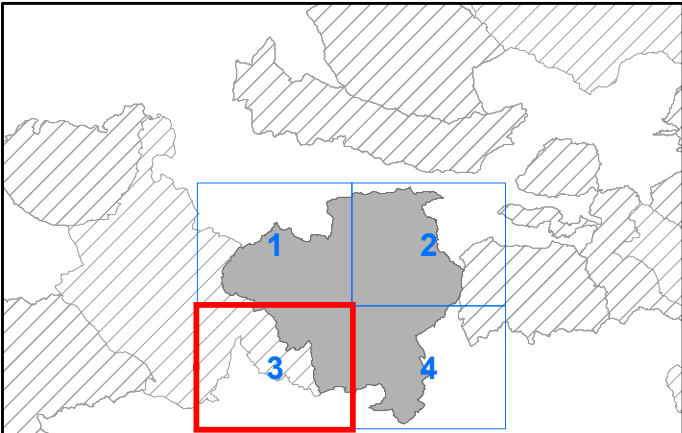
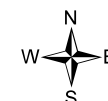
0 0.05 0.1 0.2 0.3 0.4 Miles



Assessorato del Territorio e dell'Ambiente
Dipartimento Regionale dell'Ambiente

CARTA DEGLI HABITAT
(Dir. 92/43/CEE)

TAV.
3



CODICE SITO
DENOMINAZIONE

ITA020025

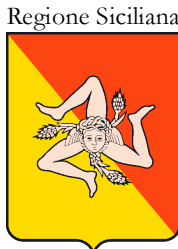
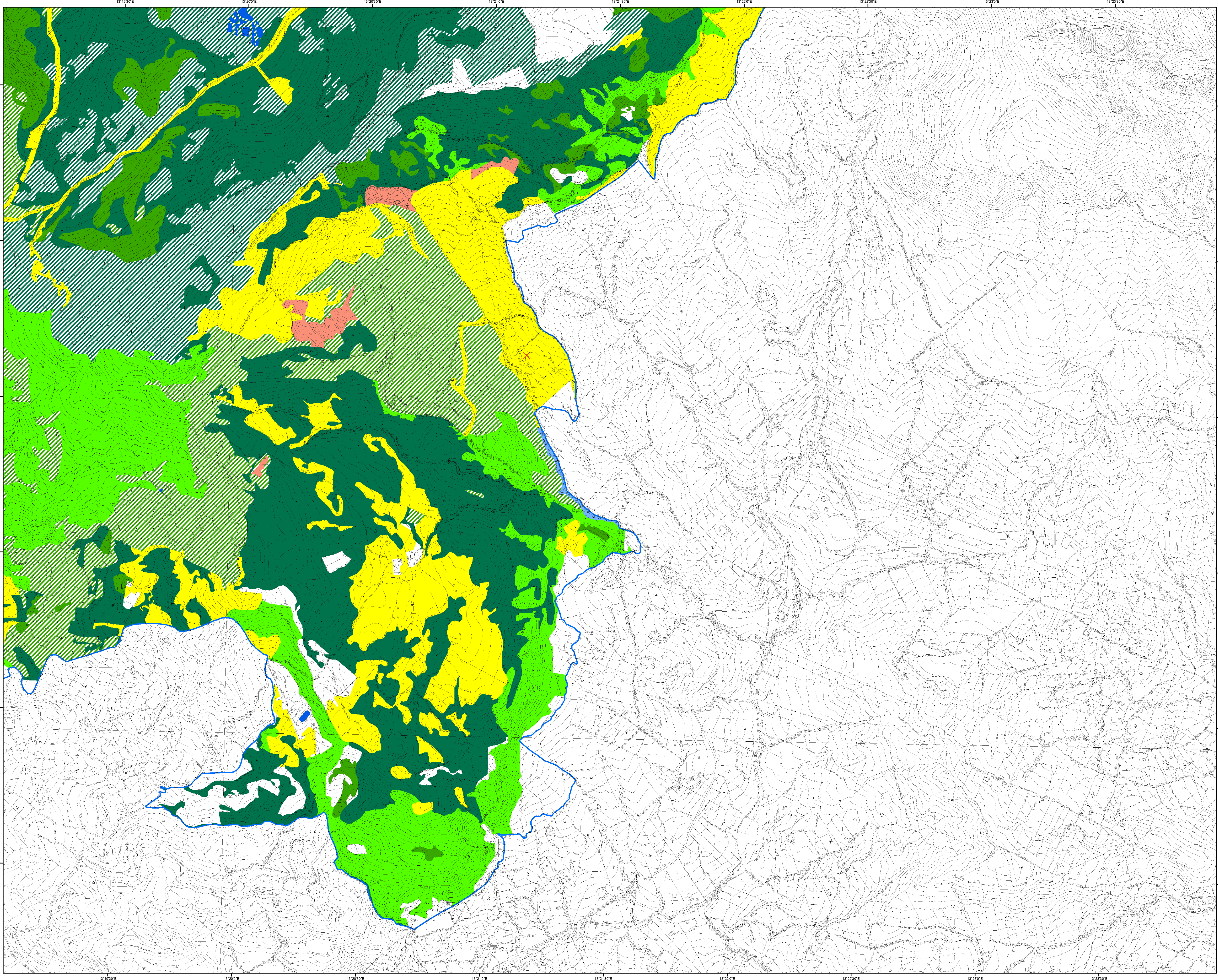
Bosco di S. Adriano

Coordinate System: RDN2008 UTM zone 33N
Projection: Transverse Mercator
Datum: Rete Dinamica Nazionale 2008
False Easting: 500.000.0000
False Northing: 0.0000
Central Meridian: 15.0000
Scale Factor: 0.9996
Latitude Of Origin: 0.0000
Units: Meter

1:10.000

- Habitat comunitari e prioritari (*)**
- 3150 - Laghi eutrofici naturali con vegetazione del Magnopotamion o Hydrocharition
 - 5330 - Arbusteti termo-mediterranei e pre-desertici
 - 4530 - Habitat di transizione a Arbusteti termo-mediterranei e pre-desertici
 - 6220* - Percorsi substepici di graminacee e piante annue dei Thero-Brachypodietea
 - 8130 - Ghiaioni del Mediterraneo occidentale e termofili
 - 8210 - Pareti rocciose calcaree con vegetazione casmofitica
 - 91AA* - Boschi orientali di quercia bianca
 - 191AA - Habitat di transizione a Boschi orientali di quercia bianca
 - 92A0 - Foreste a galleria di Salix alba e Populus alba
 - 9340 - Foreste di Quercus ilex e Quercus rotundifolia
 - 19340 - Habitat di transizione a Foreste di Quercus ilex e Quercus rotundifolia
- Specie comunitarie e prioritarie (*)**
- Stipa austroitalica*

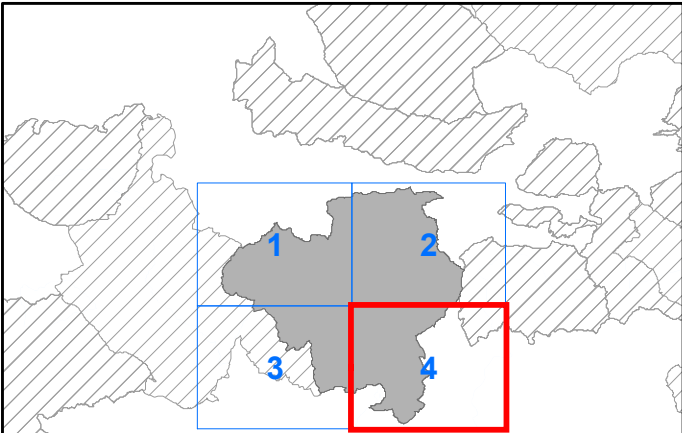
0 0.05 0.1 0.2 0.3 0.4 Miles



Assessorato del Territorio e dell'Ambiente
Dipartimento Regionale dell'Ambiente

CARTA DEGLI HABITAT
(Dir. 92/43/CEE)

TAV.
4



CODICE SITO
DENOMINAZIONE
Bosco di S. Adriano

ITA020025

Coordinate System: RDN2008 UTM zone 33N
Projection: Transverse Mercator
Datum: Rete Dinamica Nazionale 2008
False Easting: 500.000.000
False Northing: 0.0000
Central Meridian: 15.0000
Scale Factor: 0.9996
Latitude Of Origin: 0.0000
Units: Meter

1:10.000

- Confine del sito Natura 2000
- Habitat comunitari e prioritari (*)**
- 3150 - Laghi eutrofici naturali con vegetazione del Magnopotamion o Hydrocharition
 - 5330 - Arbusteti termo-mediterranei e pre-desertici
 - 6220* - Percorsi substeppici di graminacee e piante annue dei Thero-Brachypodietea
 - 8130 - Ghiaioni del Mediterraneo occidentale e termofili
 - 91AA* - Boschi orientali di quercia bianca
 - 191AA - Habitat di transizione a Boschi orientali di quercia bianca
 - 92A0 - Foreste a galleria di Salix alba e Populus alba
 - 9340 - Foreste di Quercus ilex e Quercus rotundifolia
 - 19340 - Habitat di transizione a Foreste di Quercus ilex e Quercus rotundifolia
- Specie comunitarie e prioritarie (*)**
- Stipa austroitalica*

0 0,05 0,1 0,2 0,3 0,4
Miles